



# PT 557 PRO

## ТРИММЕР БЕНЗИНОВЫЙ

АРТИКУЛ: 250 10 8557

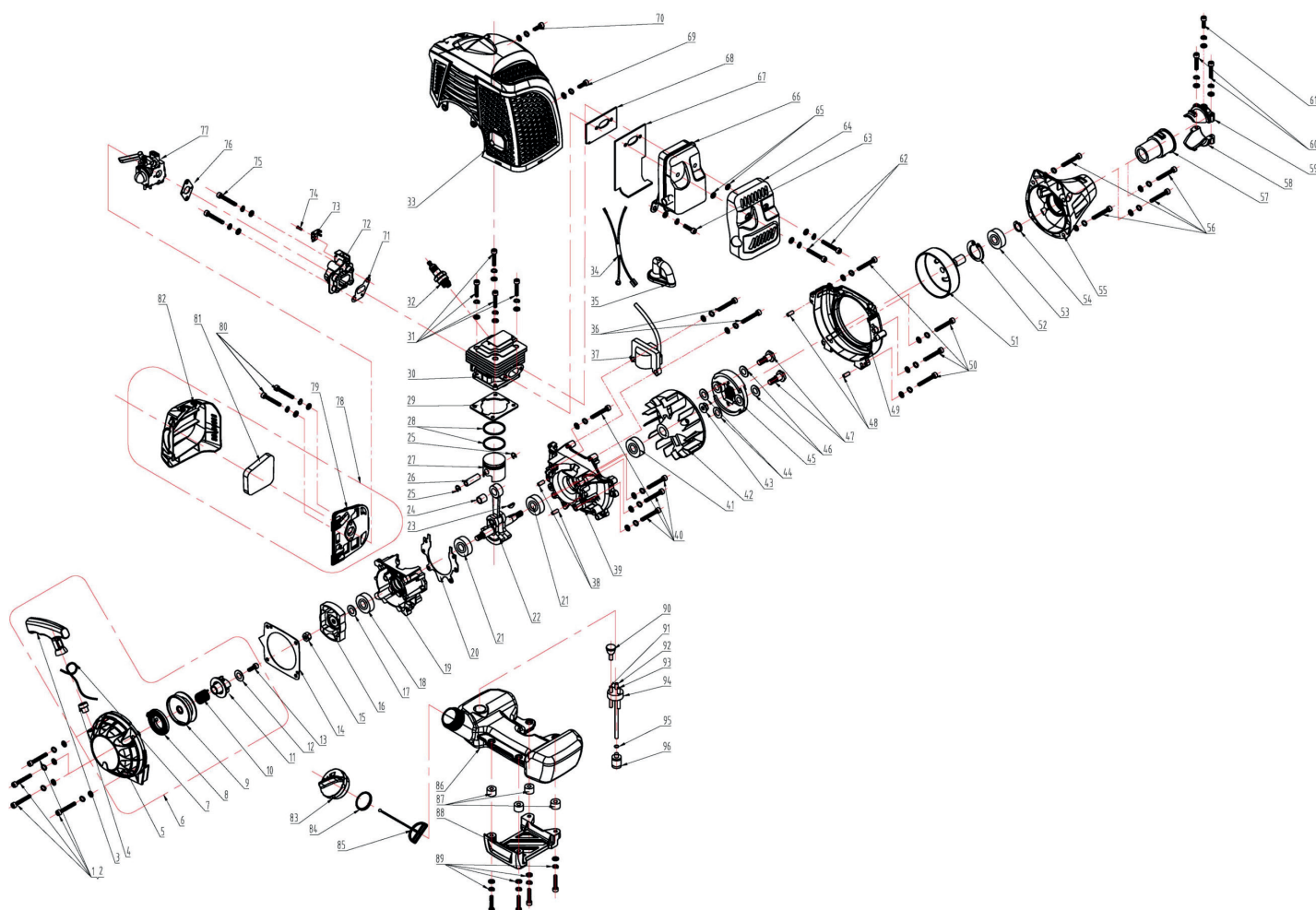
EAN8 - 20080242

РЕЛИЗ: 07.2018

**ДЕТАЛИРОВКА ИЗДЕЛИЯ**

***PATRIOT***

**РИСУНОК А  
ДВИГАТЕЛЬ  
АРТИКУЛ: 250 10 8557**



| #   | АРТИКУЛ   | ОПИСАНИЕ                    | КОЛ-ВО |
|-----|-----------|-----------------------------|--------|
| A1  | 001515279 | Винт М5х20                  | 2      |
| A2  | 001515280 | Винт М5х25                  | 2      |
| A3  | 001515281 | Ручка стартера              | 1      |
| A4  | 001515282 | Заглушка ручки              | 1      |
| A5  | 001515283 | Корпус стартера             | 1      |
| A6  | 001515284 | Стартер в сборе             | 1      |
| A7  | 001515285 | Шнур стартера               | 1      |
| A8  | 001515286 | Пружина стартера            | 1      |
| A9  | 001515287 | Катушка шнура стартера      | 1      |
| A10 | 001515288 | Торсионная пружина стартера | 1      |
| A11 | 001515289 | Храповик стартера           | 1      |
| A12 | 001515290 | Шайба стартера Ф5хФ16х1     | 1      |
| A13 | 001515291 | Саморез ST4.8х19            | 1      |
| A14 | 001515292 | Прокладка стартера          | 1      |



**РИСУНОК А  
ДВИГАТЕЛЬ  
Артикул: 250 10 8557**

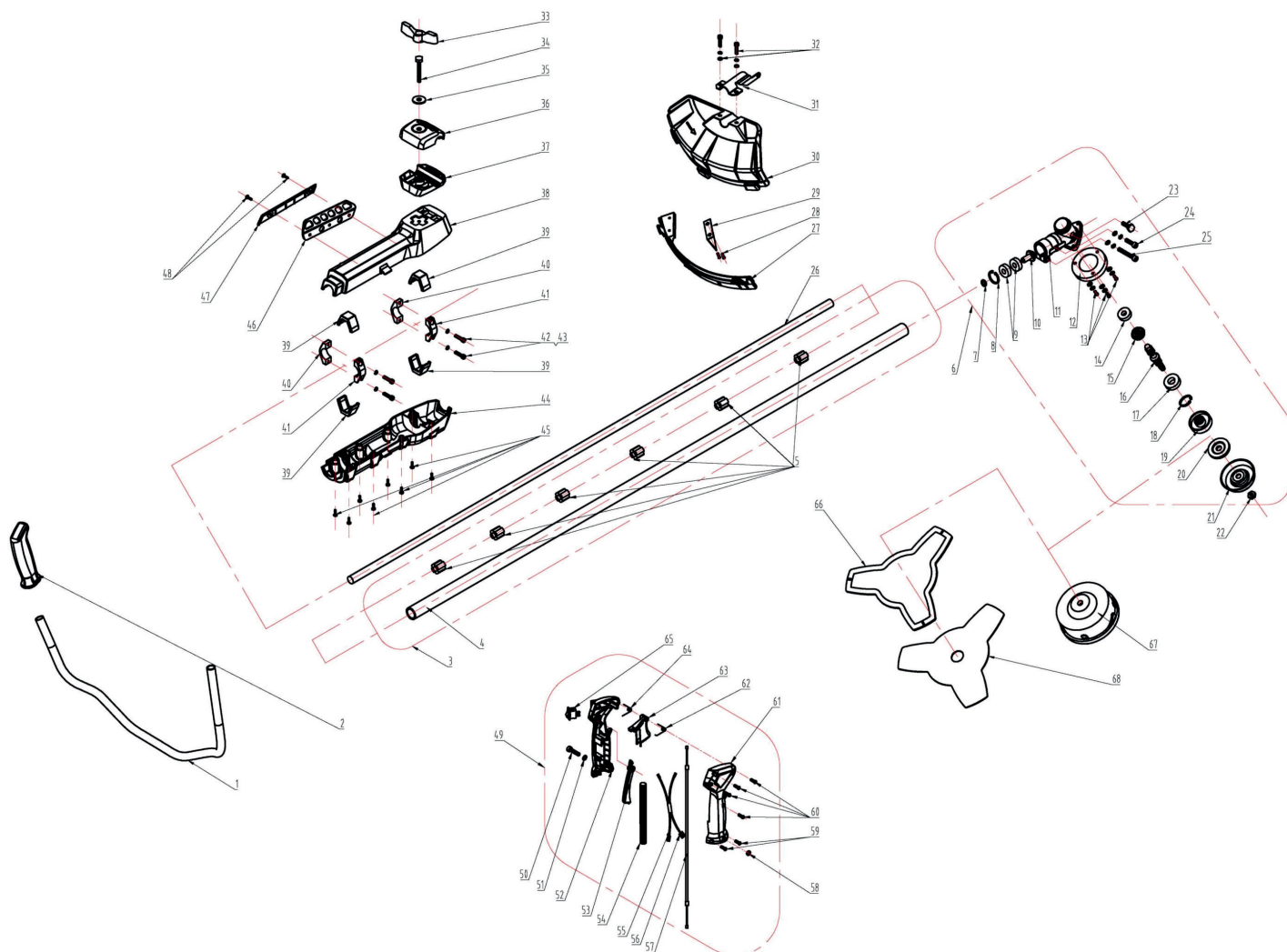
| #   | Артикул   | Описание  | Кол-во |
|---|-----------|---|--------|
| A15   | 001515293 | Гайка М8  | 1      |
| A16   | 001515294 | Плата собачек стартера (1E44F)                  | 1      |
| A17   | 001515295 | Шайба Ф8  | 1      |
| A18   | 001515296 | Сальник 12x22x7 (1E44F)                         | 1      |
| A19   | 001515297 | Картер (задняя часть)(1E44F-6A)                 | 1      |
| A20   | 001515298 | Прокладка картера (1E44F-6A)                    | 1      |
| A21   | 001515299 | Подшипник 6202 (1E44F)                          | 2      |
| A22   | 001515300 | Коленвал с шатуном (1E44F)                      | 1      |
| A23   | 001515301 | Шпонка коленвала 3x5x13 (1E44F)                 | 1      |
| A24   | 001515302 | Подшипник пальца поршня 10x13x16 (1E44F)        | 1      |
| A25   | 001515303 | Стопорное кольцо пальца поршня (1E44F)          | 2      |
| A26   | 001515304 | Палец поршня (1E44F)                            | 1      |
| A27   | 001515305 | Поршень (1E44F)                                 | 1      |
| A28   | 001515306 | Кольцо поршневое (1E44F)                        | 2      |
| A29   | 001515307 | Прокладка цилиндра (1E44F)                      | 1      |
| A30   | 001515308 | Цилиндр (1E44F)                                 | 1      |
| A24,A25*2,<br>A26,A27,<br>A28*2,A29,<br>A30 | 001515309 | ЦПГ (Цилиндра поршневая группа в сборе) (1E44F) | 1      |
| A31   | 001515279 | Винт М5x20                                      | 4      |
| A32   | 841102051 | Свеча зажигания L8RTC                           | 1      |
| A33   | 001515310 | Защитный кожух двигателя                        | 1      |
| A34   | 001515311 | Проводка  | 1      |
| A35   | 001515312 | Колпачок свечи зажигания                        | 1      |
| A36   | 001515280 | Винт М5x25                                      | 2      |
| A37   | 001515313 | Катушка зажигания (1E44F)                       | 1      |
| A38   | 001515314 | Направляющий Ф5x10                              | 2      |
| A39   | 001515315 | Картер (передняя часть)(1E44F-6A)               | 1      |
| A40   | 001515316 | Винт М5x30                                      | 4      |
| A41   | 001515317 | Сальник 15x30x7 (1E44F)                         | 1      |
| A42   | 001515318 | Маховик (1E44F)                                 | 1      |
| A43   | 001515319 | Фланцевая гайка М8                              | 1      |
| A44   | 001515320 | Шайба 8x16x1.5                                  | 2      |
| A45   | 001515321 | Диск сцепления (1E44F)                          | 1      |
| A46   | 001515322 | Шайба Ф10                                       | 2      |
| A47   | 001515323 | Болт диска сцепления                            | 2      |
| A48   | 001515314 | Направляющий Ф5x10                              | 2      |
| A49   | 001515324 | Передняя часть корпуса двигателя                | 1      |
| A50   | 001515280 | Винт М5x25                                      | 4      |
| A51   | 001515325 | Барабан сцепления                               | 1      |
| A52   | 001515326 | Стопорное кольцо Ф35                            | 1      |
| A53   | 001515327 | Подшипник 6202-2Z                               | 1      |
| A54   | 001515328 | Стопорное кольцо Ф15                            | 1      |
| A55   | 001515329 | Чашка сцепления (корпус)                        | 1      |
| A56   | 001515330 | Винт М6x20                                      | 4      |
| A57   | 001515331 | Амортизатор чашки сцепления                     | 1      |
| A58   | 001515332 | Муфта соединительная (низ)                      | 1      |
| A59   | 001515333 | Муфта соединительная (верх)                     | 1      |
| A58,A59,<br>A60*2                           | 001515334 | Муфта соединительная чашки со штангой в сборе   | 1      |
| A60   | 001515279 | Винт М5x20                                      | 2      |


**РИСУНОК А**

АРТИКУЛ: 250 10 8557

| #   | АРТИКУЛ   | ОПИСАНИЕ                                     | КОЛ-ВО |
|---|-----------|--|--------|
| A51,A52,<br>A53,A54,<br>A55,A57,<br>A58,A59<br>,A60*2               | 001515335 | Чашка сцепления в сборе                      | 1      |
| A61   | 001515336 | Винт М5х12                                   | 1      |
| A62   | 001515337 | Винт М6х55                                   | 2      |
| A63   | 001515336 | Винт М5х12                                   | 1      |
| A64   | 001515338 | Кожух глушителя                              | 1      |
| A65   | 001515339 | Шайба Ф6                                     | 2      |
| A66   | 001515340 | Глушитель                                    | 1      |
| A67   | 001515341 | Прокладка глушителя изоляционная             | 1      |
| A68   | 001515342 | Прокладка глушителя                          | 1      |
| A69   | 001515336 | Винт М5х12                                   | 1      |
| A70   | 001515343 | Винт М4х12                                   | 1      |
| A71   | 001515344 | Прокладка дамбы карбюратора                  | 1      |
| A72   | 001515345 | Дамба карбюратора                            | 1      |
| A73   | 001515346 | Нажимная пластина дросселя                   | 1      |
| A74   | 001515347 | Саморез ST3.5х9.5                            | 1      |
| A75   | 001515280 | Винт М5х25                                   | 2      |
| A76   | 001515348 | Прокладка карбюратора                        | 1      |
| A77   | 001515349 | Карбюратор                                   | 1      |
| A78   | 001515350 | Воздушный фильтр в сборе                     | 1      |
| A79   | 001515351 | Основание воздушного фильтра                 | 1      |
| A80   | 001515352 | Винт М5х45                                   | 2      |
| A81   | 001515353 | Фильтрующий элемент                          | 1      |
| A82   | 001515354 | Крышка воздушного фильтра                    | 1      |
| A83   | 001515355 | Крышка топливного бака (не в сборе)          | 1      |
| A84   | 001515356 | Уплотнительное кольцо крышки топливного бака | 1      |
| A85   | 001515357 | Фиксатор крышки топливного бака              | 1      |
| A83,A84,<br>A85   | 001515358 | Крышка топливного бака в сборе               | 1      |
| A86   | 001515359 | Топливный бак (корпус)                       | 1      |
| A87   | 001515360 | Амортизатор топливного бака                  | 4      |
| A88   | 001515361 | Защита топливного бака                       | 1      |
| A89   | 001515280 | Винт М5х25                                   | 4      |
| A90   | 001515362 | Сапун топливного бака                        | 1      |
| A91   | 001515363 | Трубка сапуна топливного бака                | 1      |
| A92   | 001515364 | Топливная трубка выходная                    | 1      |
| A93   | 001515365 | Топливная трубка возвратная                  | 1      |
| A94   | 001515366 | Уплотнение топливных трубок                  | 1      |
| A95   | 001515367 | Хомут топливной трубки                       | 1      |
| A96   | 001515368 | Топливный фильтр                             | 1      |
| A90,A91,<br>A92,A93,<br>A94,A95,<br>A96                             | 001515369 | Топливопровод в сборе                        | 1      |
| A83,A84,<br>A85,A86,<br>A87,A90,<br>A91,A92,<br>A93,A94,<br>A95,A96 | 001515370 | Топливный бак в сборе                        | 1      |

**РИСУНОК И  
НАВЕСНЫЕ ЭЛЕМЕНТЫ**  
АТИКУЛ: 250 10 8557



| #      | АТИКУЛ    | ОПИСАНИЕ                          | КОЛ-ВО |
|--------|-----------|-----------------------------------|--------|
| B1     | 001515371 | Ручка управления (труба)          | 1      |
| B2     | 001515372 | Накладка ручки управления         | 1      |
| B3     | 001515373 | Штанга с втулками в сборе         | 1      |
| B4     | 001515374 | Штанга (труба)                    | 1      |
| B5     | 001515375 | Втулка штанги                     | 6      |
| B3,B26 | 001515376 | Штанга в сборе с втулками и валом | 1      |
| B6     | 001515377 | Редуктор в сборе                  | 1      |
| B7     | 001515378 | Стопорное кольцо Ф10              | 1      |
| B8     | 001515379 | Стопорное кольцо Ф26              | 1      |
| B9     | 001515380 | Подшипник 6000-2Z (10x26x8)       | 2      |
| B10    | 001515381 | Шестерня редуктора (малая)        | 1      |
| B11    | 001515382 | Корпус редуктора                  | 1      |
| B12    | 001515383 | Элемент редуктора (юбка)          | 1      |
| B13    | 001515384 | Винт М5x8                         | 3      |
| B14    | 001515380 | Подшипник 6000-2Z (10x26x8)       | 1      |
| B15    | 001515385 | Шестерня редуктора (большая)      | 1      |
| B16    | 001515386 | Выходной вал редуктора            | 1      |
| B17    | 001515387 | Подшипник 6002-2Z (15x32x9)       | 1      |
| B18    | 001515379 | Стопорное кольцо Ф26              | 1      |



**РИСУНОК И  
НАВЕСНЫЕ ЭЛЕМЕНТЫ**

АТИКУЛ: 250 10 8557

| #                     | АТИКУЛ    | ОПИСАНИЕ                       | КОЛ-ВО |
|-----------------------|-----------|--------------------------------|--------|
| B19                   | 001515388 | Фланцевая шайба ножа           | 1      |
| B20                   | 001515389 | Прижимная шайба ножа           | 1      |
| B21                   | 001515390 | Защита ножа                    | 1      |
| B22                   | 001515391 | Гайка ножа M10x1.25 (левая)    | 1      |
| B23                   | 001515392 | Винт M6x12                     | 1      |
| B24                   | 001515393 | Винт M6x12                     | 1      |
| B25                   | 001515394 | Винт M6x25                     | 1      |
| B26                   | 001515395 | Вал штанги                     | 1      |
| B27                   | 001515396 | Кромка защитного кожуха        | 1      |
| B28                   | 001515397 | Саморез ST4.8x13               | 2      |
| B29                   | 001515398 | Нож подрезки лески             | 1      |
| B30                   | 001515399 | Защитный кожух                 | 1      |
| B31                   | 001515400 | Крепеж защитного кожуха        | 1      |
| B32                   | 001515330 | Винт M6x20                     | 2      |
| B27,B28*2,<br>B29,B30 | 001515401 | Защитный кожух в сборе         | 1      |
| B33                   | 001515402 | Ручка блокировки               | 1      |
| B34                   | 001515403 | Винт блокировки                | 1      |
| B35                   | 001515404 | Шайба Ф8                       | 1      |
| B36                   | 001515405 | Верхний зажим ручки            | 1      |
| B37                   | 001515406 | Нижний зажим ручки             | 1      |
| B38                   | 001515407 | Верхний кожух ручки управления | 1      |
| B39                   | 001515408 | Демпфирующая резинка           | 4      |
| B40                   | 001515409 | Левая шина крепления ручки     | 2      |
| B41                   | 001515410 | Правая шина крепления ручки    | 2      |
| B42                   | 001515411 | Винт M5x14                     | 4      |
| B43                   | 001515412 | Гровер Ф5                      | 4      |
| B44                   | 001515413 | Нижний кожух ручки управления  | 1      |
| B45                   | 001515414 | Саморез ST4.8x25               | 8      |
| B46                   | 001515415 | Подвесная планка               | 1      |
| B47                   | 001515416 | Накладка подвесной планки      | 1      |
| B48                   | 001515417 | Саморез ST4.8x16               | 2      |
| B49                   | 001515418 | Рукоятка управления в сборе    | 1      |
| B50                   | 001515316 | Винт M5x30                     | 1      |
| B51                   | 001515419 | Шайба Ф5                       | 1      |
| B52                   | 001515420 | Рукоятка (левая часть)         | 1      |
| B53                   | 001515421 | Блокиратор курка газа          | 1      |
| B54                   | 001515422 | Защитная гофра проводов        | 1      |
| B55                   | 001515423 | Провод А                       | 1      |
| B56                   | 001515424 | Провод Б                       | 1      |
| B57                   | 001515425 | Трос газа в сборе              | 1      |
| B58                   | 001515426 | Гайка M5                       | 1      |
| B59                   | 001515347 | Саморез ST3.5x9.5              | 2      |
| B60                   | 001515427 | Саморез ST4.2x10               | 4      |
| B61                   | 001515428 | Рукоятка (правая часть)        | 1      |
| B62                   | 001515429 | Пружина блокиратора курка газа | 1      |
| B63                   | 001515430 | Курок газа                     | 1      |
| B64                   | 001515431 | Пружина курка газа             | 1      |
| B65                   | 001515432 | Выключатель двигателя          | 1      |
| B66                   | 001515433 | Защитный кожух ножа            | 1      |
| B67                   | 807114037 | Катушка Триммерная в сборе     | 1      |
| B68                   | 809115200 | Нож                            | 1      |

# ***PATRIOT***

**ЦЕНТРАЛЬНЫЙ СЕРВИС:**

Россия, 105082, г. Москва, ул. Большая Почтовая д. 40, стр. 10,  
тел.: 8 (495) 673-68-98; 8 (495) 902-51-51 (доб. 301, 302, 321).  
[service@onlypatriot.com](mailto:service@onlypatriot.com)

ИЗГОТОВИТЕЛЬ ОСТАВЛЯЕТ ЗА СОБОЙ ПРАВО ВНОСИТЬ ИЗМЕНЕНИЯ В КОНСТРУКЦИЮ  
И ПРИНЦИПИАЛЬНУЮ СХЕМУ ИЗДЕЛИЯ, НЕ УХУДШАЮЩИЕ ЕГО ХАРАКТЕРИСТИК.

[www.onlypatriot.com](http://www.onlypatriot.com)