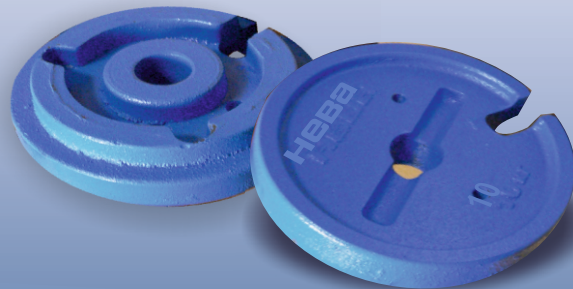


Увеличиваем сцепную массу.



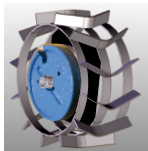
**10 кг**  
МБ2, МБ23

**6,5 кг**  
МБ1, МБКомпакт

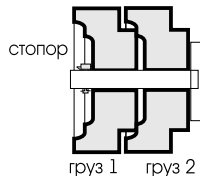


ГРУЗЫ - УТЯЖЕЛИТЕЛИ  
ДЛЯ МОТОБЛОКОВ «НЕВА»

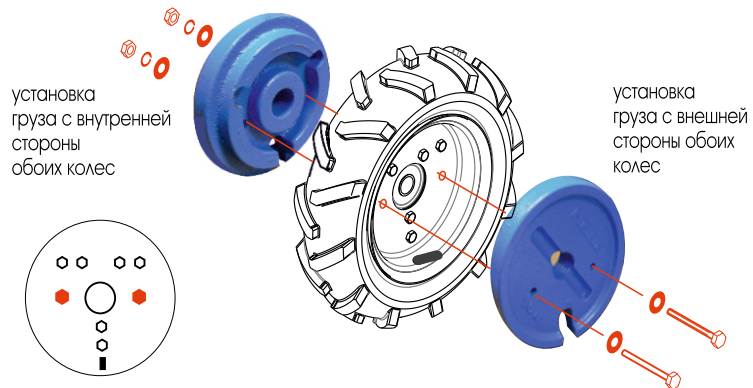
При выполнении тяжелых работ, для увеличения сцепной массы и, как следствие, тягового усилия мотоблоков «НЕВА» устанавливаются грузы-утяжелители:  
на диски резиновых колес 4"х10" и 4,5"х10" грузы по **10 кг** ( $\pm 0,3$ )  
на диски резиновых колес 4"х 8" грузы по **6,5 кг** ( $\pm 0,3$ )  
Грузы устанавливают попарно с внешней стороны колес -2 шт.  
С внешней и внутренней стороны-4 шт.  
На металлические колеса-грунтозацепы с внутренней стороны без жесткой фиксации к диску.



### Схема установки грузов на передний штырь мотоблока



### Схема установки грузов на диски резиновых колес



### Последовательность установки грузов

1. Снять колеса с мотоблока.
2. Снять по 2 болта с дисков колес. ●
3. Вставить в грузы болты М10х120 (для грузов 10 кг) или болты М8х120 (для грузов 6,5 кг).
4. Установить грузы на колеса. (по одному или по два груза на колесо)
5. Надеть шайбы и затянуть гайки.
6. Установить колеса с грузами на мотоблок.